



Photovoltaik –  
Weil die Sonne  
Teil der Lösung ist.

- ✓ Photovoltaik
- ✓ Stromspeicher
- ✓ Wallboxen



■ Euch scheint die Sonne,  
der hellste Stern am Himmel.





## Auf dem Sonnendeck

Leidenschaft. Vision. Handwerk.

Jeder Einzelne im AlphaSol-Team liebt das Leben und die Zukunft. Um beides ein Stück besser zu machen, haben wir uns einen mächtigen Partner ins Boot geholt – die Sonne. Von Sonnenaufgang bis Sonnenuntergang und darüber hinaus bringen wir erneuerbare Energien durch smarte Lösungen voran. Wir verfolgen dieses Ziel mit viel Herzblut und Sachkenntnis. Das stabilste Fundament einer Photovoltaikanlage ist ein solides Handwerk. Aus langjähriger Erfahrung können wir behaupten, ohne pathetisch zu klingen, dass die Sonne allen leuchtet.

Wir möchten Ihnen nichts vormachen und laden Sie ein, uns an unserem neuen Standort im Butzbacher Industriegebiet zu besuchen. Kaffee oder Tee inklusive. Erleben Sie AlphaSol als Teil der Lösung und lassen Sie sich von unseren Ideen und Möglichkeiten anstecken.

■ Die Sonne geht nicht unter –  
sie geht woanders auf.





## Unser Blick nach vorne

Sonnenenergie ist die Zukunft – im Kleinen wie im Großen. Davon sind wir überzeugt, das ist unsere Vision. Dank unserem Optimismus und einer Hands-on-Mentalität haben wir in den letzten Jahren erleben dürfen, wie eben diese Vision in Realität konvertiert.

Zeiten wandeln sich, Einstellungen ändern sich und Blätter wenden sich. Möglichkeiten erscheinen, weil Technologien sich vereinen. Wir möchten auch künftig das Feuer und die Neugierde in uns tragen, um neue Technologietrends aufzuspüren und praktisch umzusetzen.

AlphaSol hat die Power für regenerative Energie! Diese Kraft zu nutzen und mit aktuellen zukunftsorientierten Technologien die Erde ein wenig grüner zu machen, ist ein Gedanke, der uns gut schlafen lässt.





## Unser Weg nach vorne

2010

**Johannes Falk gründet  
AlphaSol** in Bad Nauheim

2011

Startschuss für eine enge  
Zusammenarbeit mit der  
Stadt **Bad Homburg**

2012

**Erste 100-kWp-Anlage**  
im Vogelsberg und Beginn der  
partnerschaftlichen Lieferanten-  
beziehung mit Viessmann

2012

Zusammenarbeit  
mit Stadtwerke  
Friedberg im  
**Bereich LED**

2014  
2015

Erstes Imageprojekt mit  
**Hessischem Rundfunk**  

---

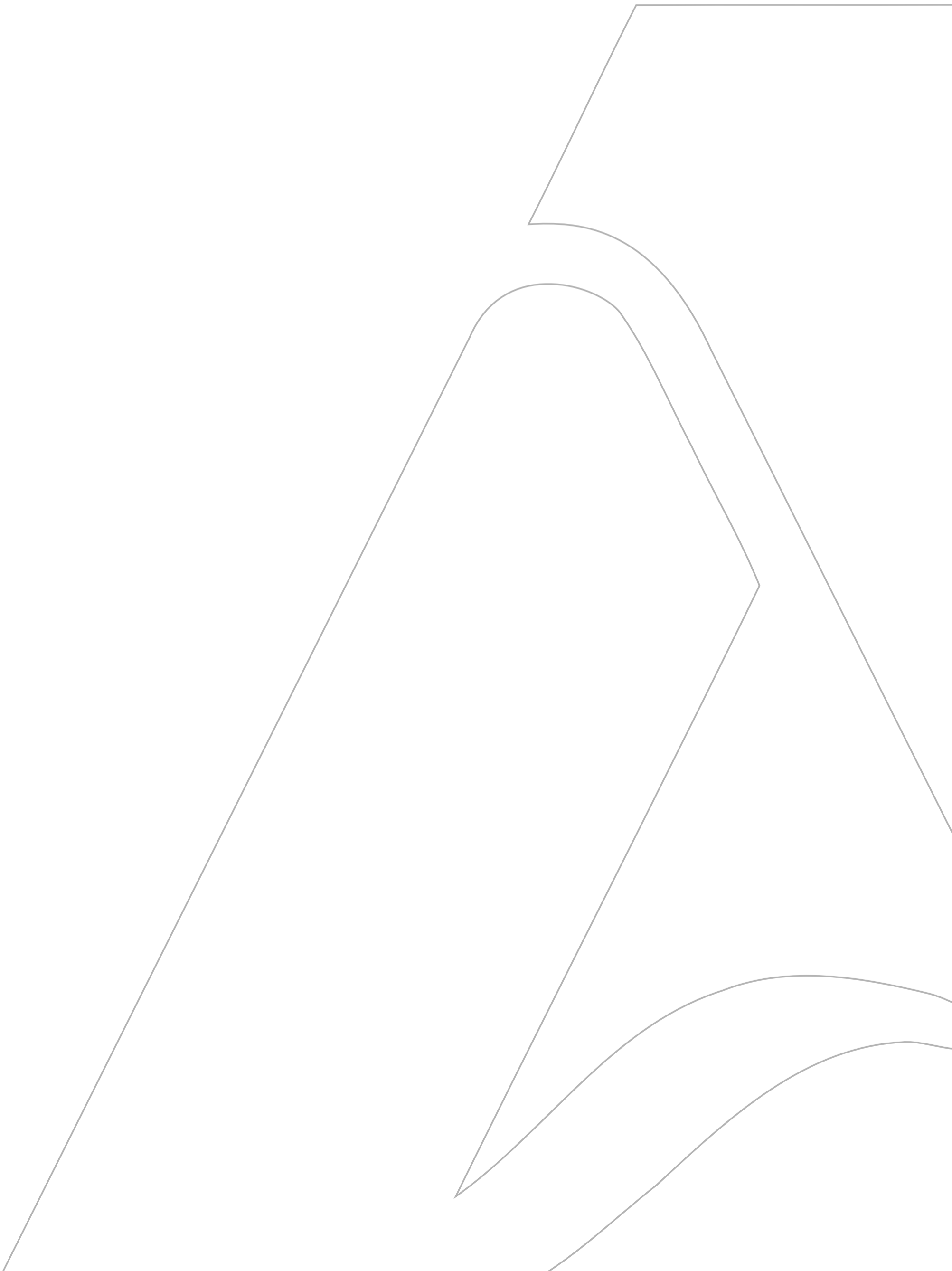
Start Sponsoring des  
**EC Bad Nauheim**

„Fast alles wird über Photovoltaik laufen – das ist schon ein tolles Gefühl. In den Gebäuden vereinen wir Sport und Gesundheit, auf dem Dach leisten wir einen wichtigen Beitrag zur Energiezukunft Bad Nauheims.“

(Prof. Dr. Johannes Peil zur Einweihung der PV-Anlage des Sportparks)



■ We're walking on sunshine, yeahhh!







## Powerplay mit dem EC Bad Nauheim

Ausdauer, Schlagkraft, Teamgeist. Diese Kompetenzen sind für ein erfolgreiches Unternehmen und eine siegreiche Mannschaft gleichermaßen relevant. Insofern gab es für AlphaSol keinen besseren Partner an der Seite, als den Kapitän des EC Bad Nauheim, Marc El-Sayed.

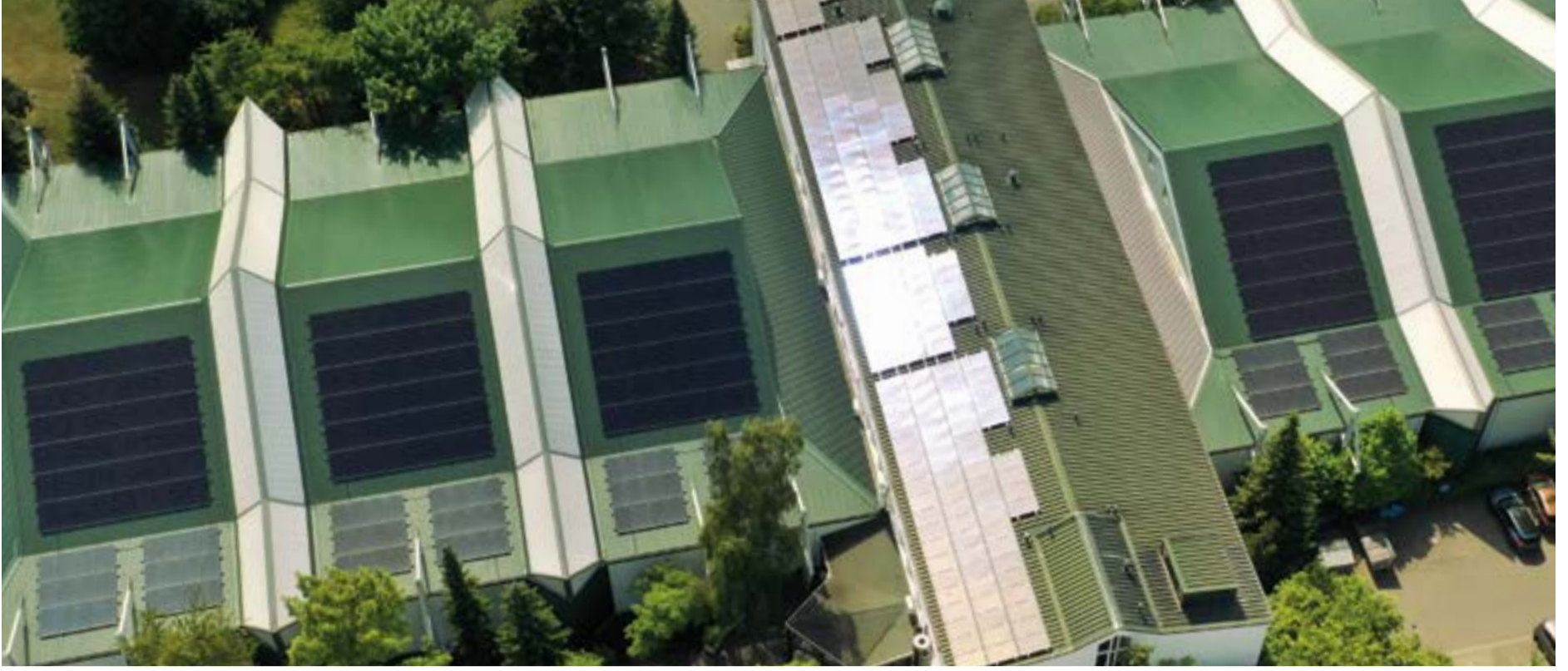
Wir haben im positiven Sinne einen Pakt mit dem Teufel geschlossen und ihn zum Gesicht unserer Kampagne „**Photovoltaik – Ein Powerplay mit der Sonne**“ gemacht. Die Doppeldeutigkeit von „Powerplay“ liegt hier auf der Hand. Ob Powerplay im Spiel oder das Spiel mit Power (Energie), die Kooperation mit dem EC ist auf mehreren Ebenen eine perfekte Symbiose.

Wir haben keine Mühen gescheut, um Ihnen mit Marc auf's Dach zu steigen. Wir haben seine Schlagkraft auf glatter Fläche der etwas anderen Art getestet, unsere PV-Module einem Härte-test unterzogen und ihn auf Busse geklebt. Und was sollen wir sagen? Es war in jeder Hinsicht ein Schuss ins Grüne. In diesem Sinne: Power to the People!

Wir können nicht leben,  
wenn wir die Sonne nicht suchen.







## Referenz Sportpark

### **Sportpark spart mit PV-Anlage jährlich 100 Tonnen CO<sub>2</sub> ein!**

Im Frühjahr 2020 ging die größte Photovoltaikanlage Bad Nauheims auf den Dächern des Parks ans Netz. Das Team von AlphaSol verbaute 860,70 Meter Schienen, 1.536 End- und Mittelklemmen, 553 Stehfalzklemmen, 670 Module und 4.524 Schrauben.

Nun thront die größte Photovoltaikanlage Bad Nauheims – wenn auch kaum sichtbar – auf den Dächern des Sportparks und erzeugt jährlich rund 184.000 kWh umweltfreundlichen Strom. Das entspricht dem Verbrauch von etwa 50 Durchschnittshaushalten in Bad Nauheim. Durch die klimaschonende Energieerzeugung durch Photovoltaik entstehen 100 Tonnen weniger CO<sub>2</sub> pro Jahr als durch fossile Brennstoffe.

- ✓ **Baujahr:** 2020
- ✓ **Leistung:** 201 kWp
- ✓ **Saubere produzierte Energie:** 184.000 kWh/Jahr
- ✓ **Vermiedene CO<sub>2</sub>-Emission:** 107.116 kg/Jahr
- ✓ **Entspricht gepflanzten Bäumen:** 5.656

| Soweit die Sonne scheint,  
soweit erwärmt sie auch.

(Johann Wolfgang von Goethe)







## Referenz Hessischer Rundfunk

### **PV-Anlage beim Hessischen Rundfunk**

AlphaSol wurde im Januar 2010 gegründet, Im Juli 2014 konnten wir die 135. Anlage bei unserem 100. Kunden in Betrieb nehmen und zwar 180 kWp beim Hessischen Rundfunk in Frankfurt mit Viessmann Modulen und SMA Wechselrichtern.

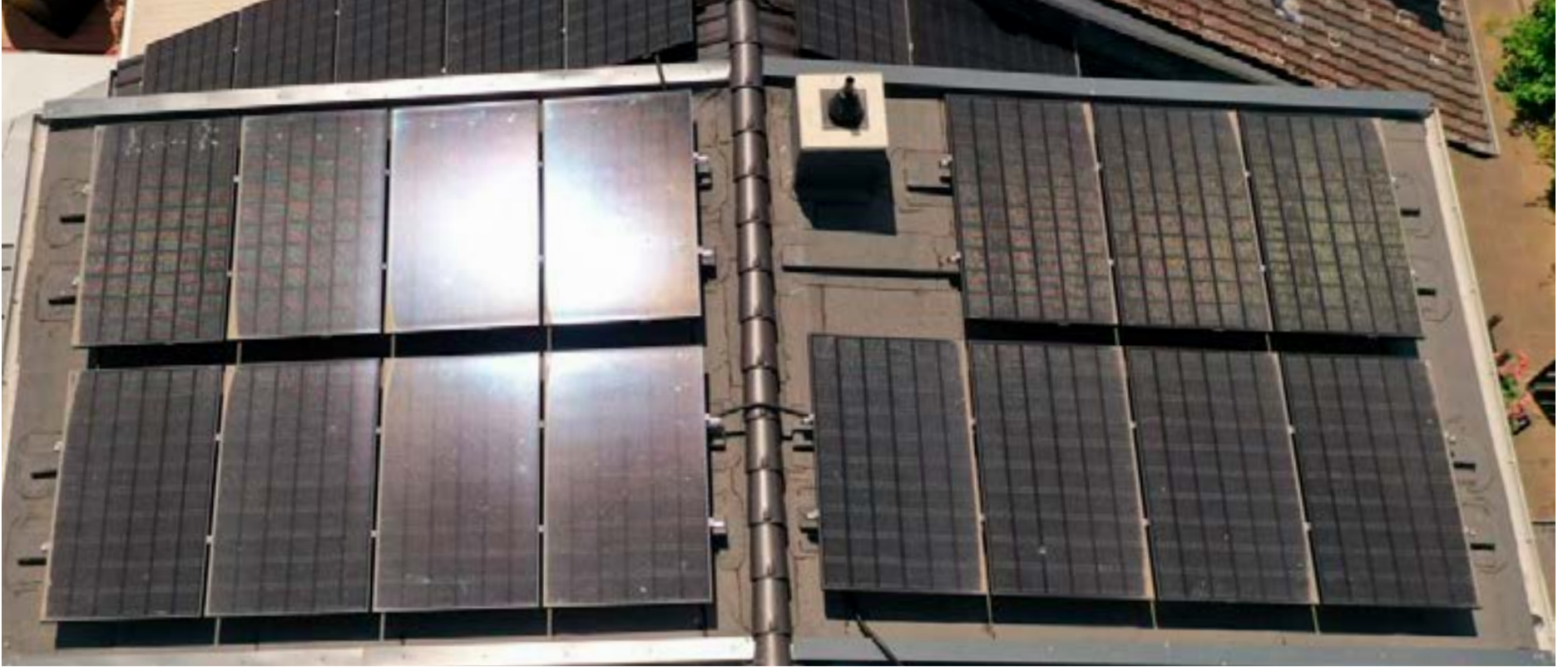
Dazu Herr Köberle, Leiter der Betriebstechnik beim HR: „Für den HR ist diese Anlage ökologisch und ökonomisch, aufgrund des 100%igen Eigenverbrauchs sehr sinnvoll. Die Planung und Errichtung durch AlphaSol lief technisch wie auch organisatorisch sehr reibungslos. Wir freuen uns über unseren eigenen Strom!“

- ✓ **Baujahr:** 2014
- ✓ **Leistung:** 180 kWp
- ✓ **Saubere produzierte Energie:** 180.000 kWh/Jahr
- ✓ **Vermiedene CO<sub>2</sub>-Emission:** 59.400 kg/Jahr
- ✓ **Entspricht gepflanzten Bäumen:** 72

Jeder sieht den gleichen  
Sonnenaufgang – aber jeder  
mit einem anderen Horizont.







## Referenz Satteldach mit Gauben

### **Aufsatteln und der Sonne entgegen**

Mitten im Corona-Jahr 2020 haben wir in Bad Nauheim/Niedermörlen die PV-Anlage mit 22 Modulen und Stromspeicher installiert. Die Gauben waren eine Herausforderung, da diese einen Schatten auf die Module werfen. Damit jedes einzelne Modul die höchstmögliche Leistung erbringt, haben wir unserem Kunden den leistungsoptimierten Wechselrichter von SolarEdge montiert. In diesem Haushalt ist tagsüber der Stromverbrauch gering, weshalb hier ein eigener Stromspeicher sinnvoll ist, damit der selbsterzeugte Solarstrom auch abends verwendet werden kann.

- ✓ **Baujahr:** 2020
- ✓ **Leistung:** 7,48 kWp
- ✓ **Saubere produzierte Energie:** 6.482 kWh/Jahr
- ✓ **Vermiedene CO<sub>2</sub>-Emission:** 3.806 kg/Jahr
- ✓ **Entspricht gepflanzten Bäumen:** 79

■ Die Sonne leuchtet allen.  
(Petron)



AlphaSol GmbH

Auf dem Hohenstein 3a  
61231 Bad Nauheim

Schorbachstraße 7  
35510 Butzbach

+49(0)6032/92 685-0

[www.alphasol.de](http://www.alphasol.de)